

COMMUNIQUÉ DE PRESSE

Paris, le 23 février 2017

La Banque Française Mutualiste lance sa campagne de marque « À vos côtés »

La Banque Française Mutualiste dédiée aux agents du secteur public lance une campagne de communication avec son partenaire historique Société Générale à compter du 26 février.

Cette campagne qui débutera en télévision et qui se poursuivra sur tous les medias vise à accroître la notoriété de la banque.

C'est un tournant stratégique pour la Banque Française Mutualiste qui s'affirme comme l'acteur bancaire de référence sur le marché du secteur public. Créée il y a 30 ans à l'initiative des mutuelles de la Fonction Publique, c'est la première fois qu'elle prend la parole dans les médias à forte audience.

Cette campagne a un double objectif :

- conduire les agents du secteur public à choisir la Banque Française Mutualiste
- valoriser son partenariat avec Société Générale qui distribue son offre

Un nouveau territoire de communication

Accompagnée par les agences J. Walter Thompson pour la partie créative et Carat pour la stratégie media, la Banque Française Mutualiste a repensé son territoire de communication et se dote d'une nouvelle image en capitalisant sur sa connaissance des agents du secteur public. Elle met en avant ses valeurs de proximité humaine et professionnelle ainsi que son positionnement affinitaire à travers sa nouvelle signature : « La banque de chaque agent du secteur public ». La promesse « Mieux connaître les agents du secteur public, c'est mieux les accompagner dans leurs projets de vie » vient appuyer son discours de marque.

Un plan media pensé affinitaire et à 360°

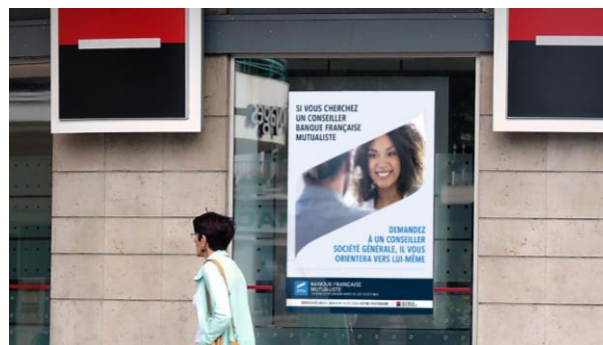
- **En télévision et VOL**, 3 films de 20' diffusés sur les écrans des chaînes nationales (Hertzienne, TNT, Cabsat) dès le 26 février et ce, pendant 3 semaines.
- **Une campagne d'affichage** dans les écoles de la Fonction Publique et un dispositif DOOH (Digital Out Of Home) géolocalisé à proximité des sites administratifs.
- **En presse**, des annonces affinitaires dans la presse professionnelle et grand public.
- **En digital**, un dispositif search, display, pré-roll... déployé durant tout le mois de mars.



À travers ce plan media omnicanal, la Banque Française Mutualiste s'adressera à chaque catégorie de fonctionnaires* Seront mises en scène tour à tour les histoires de Romain, militaire, Louise, aide-soignante, Laura, enseignante, Ben surveillant pénitencier, Bertrand, policier, Julie, employée de mairie ou Inès, magistrat... La présence de la Banque Française Mutualiste sera également renforcée sur Facebook à travers des posts événementiels sur des problématiques liées à la Fonction publique.

Un espace d'affichage inédit : les agences Société Générale relaient la campagne

Société Générale, son partenaire depuis l'origine, relaie la campagne dans l'ensemble de ses 2 200 agences via un dispositif d'affichage extérieur et la mise en place d'un espace intérieur dédié aux couleurs de la campagne ainsi que sur le site societegenerale.fr.



Une campagne soutenue par des offres attractives

Cette campagne sera l'occasion pour la Banque Française Mutualiste de proposer à l'ensemble des agents du secteur public des offres particulièrement attractives pendant une période limitée avec

- un **Prêt personnel TAEG fixe de 1%** sur une durée de 6 à 24 mois
- un **taux boosté à 3 % sur l'épargne** pour toute nouvelle ouverture de Livret BFM Avenir (jusqu'à 20 000€).

Cette campagne s'inscrit en cohérence avec les attentes de ses clients qui souhaitent davantage de personnalisation dans leur relation avec leur banque et surtout un partenaire capable de comprendre leur quotidien et leurs valeurs.

Elle répond aux ambitions communes avec Société Générale de notoriété de la Banque Française Mutualiste et de conquête de nouveaux clients. La banque compte aujourd'hui plus de 1,2 million clients agents du secteur public : un plan de développement à l'horizon 2020 prévoit de convaincre 300 000 nouveaux clients.

*** Le secteur public au 31 décembre 2014 :**

- 5,5 millions de personnes travaillent dans les trois Fonctions publiques (Etat, Territoriale, Hospitalière) + 0, 4% en 10 ans

- 12,3 millions de personnes concernées (actifs + retraitées + ayant droits)

L'emploi public représente 20% de l'emploi total – salarié et non salarié- en France (métropole + DOM)

À propos de la Banque Française Mutualiste

La Banque Française Mutualiste est la banque de chaque agent du secteur public.

Créée en 1986 à l'initiative de mutuelles de la Fonction publique, elle est nativement affinitaire. Elle propose aux adhérents de ses mutuelles et à l'ensemble des agents du secteur public une offre de prêts et d'épargne assortie de conditions attractives.

Sans guichet et pourtant proche de ses clients, la banque s'appuie sur le réseau d'agences de son partenaire historique Société Générale avec lequel elle a renouvelé son partenariat en 2016.

Guidée par des valeurs mutualistes de solidarité et de responsabilité citoyenne, elle place l'intérêt de la personne avant l'intérêt financier. Ainsi, elle s'engage depuis plusieurs années dans la prévention des risques financiers et dans la lutte contre le mal endetté et le surendettement.

Aujourd'hui, plus d'1,2 million agents du secteur public sont clients de la banque (métropole et DOM). Elle emploie 230 collaborateurs. Son actionnaire de référence est la Mutuelle Nationale des Hospitaliers (MNH).

Contact presse

Agence L'ambassade

Caroline Weill - 01 47 04 12 52

caroline.weill@lambassade.agency

Banque Française Mutualiste - Société anonyme coopérative de banque au capital de 113 803 582,50 €. RCS Paris 326 127 784.

Intermédiaire en assurances (ORIAS n° 08 041 372). Siège social : 56-60 rue de la Glacière – 75013 Paris.

Société Générale, SA au capital de 1 009 641 917,50 €. RCS Paris 552 120 222. Intermédiaire en assurances (ORIAS n° 07 022 493). Siège social : 29, boulevard Haussmann – 75009 Paris